

DOMAINE DE LA MÉNIGUÈRE



"LA MÉNIGUÈRE" - CHAMBRES D'HÔTES DE CHARME + FORMULES GÎTES

Chambres et Formule Gîtes indépendants pour la
maisonette et le cabanon - capacité totale de 1 à 15
personnes.

<http://lameniguere.com>



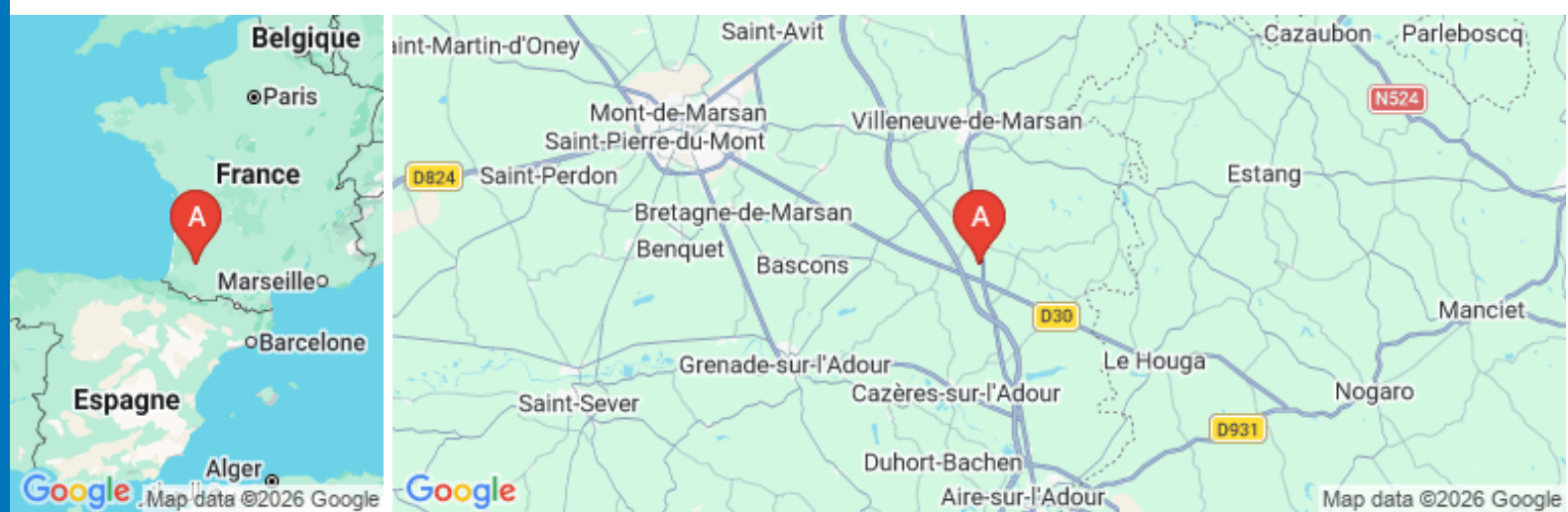


Guy et Domi DESPAGNET La Ménagère

+33 5 58 03 27 55

+33 6 12 52 88 73

A La Ménagère : 100 Impasse de Ménagère
40190 SAINT-GEIN







Domaine de La Méniguère



La Méniguère



-  Chambre Manet (au RDC)  Chambre Vivaldi (à l'étage)
-  Chambre Lamartine (à l'étage)
-  Maisonnette suite Camille Claudel - Formule Gîte
-  Le Cabanon - Formule Gîte





[CLIQUEZ ICI POUR VOIR LA VIDÉO](#)

Bienvenue à La Méniguère, propriété familiale landaise datant du XVIII^{ème} siècle et rénovée avec goût. Guy et Dominique DESPAGNET vous accueillent dans leur havre de nature et de tranquillité ! Les 4 chambres d'hôtes ainsi que la suite familiale sont climatisées. Une pièce de vie exclusivement réservée aux résidents et une grande suite familiale dans une dépendance; toutes nichées dans un cadre de verdure avec un joli étang et une belle piscine. Le petit déjeuner, toujours copieux, vous sera servi sur la terrasse ou à l'intérieur.

La table d'hôtes, sur réservation, finira de combler les hôtes que Dominique aura pris soin de chouchouter tout en préservant l'indépendance de chacun. En véritables Gascons, et adhérents au site remarquable du goût Armagnac, Dominique et Guy vous feront découvrir et apprécier les plaisirs de la table d'hôtes. On vous l'assure...l'essayer, c'est l'adopter ! N'oubliez pas de réserver ! Chez nous, des produits frais, issus du terroir et du potager, des conserves "maison" comme autrefois. ADULTE : 30 euros par personne. ENFANT (-12 ans) : 15 euros

Maison à étage face à l'étang :

- **Chambre Manet** : Au rez de chaussée, 2 personnes, avec vue sur 2 plans d'eau, la chambre Manet aux boiseries tons pêche et vert est accessible aux personnes handicapées ou à mobilité réduite (agrément A.P.F.)
- **Chambre Vivaldi** : A l'étage, la chambre "Vivaldi" , 2 personnes, offre un grand volume avec vue sur le plan d'eau et la piscine. Déclinée dans les tons jaune et vert, elle est décorée de meubles anciens de famille teints en bleu et jaune. Une note de gaieté mêlée d'insouciance flottent dans cette chambre.
- **Chambre Lamartine** : A l'étage, la chambre "Lamartine", pour 3 personnes, au doux tons de beige et taupe propose une vue sur deux plans d'eau. Venez fêter une rencontre, un anniversaire ou tout simplement, réservez votre nuit de noce ! Un délicat parfum de romantisme embaume cette chambre.

Maisonnée Camille Claudel : Ancien atelier de tisserand, cette maisonnette de plain-pied indépendante de 40m², peut accueillir de 2 à 6 personnes. Dès l'entrée, laissez-vous charmer par sa douce atmosphère, et vous serez séduits par son confort et sa décoration raffinée. Un havre de tranquillité pour ce petit nid douillet. Avec supplément cette suite familiale peut être utilisée en meublé de tourisme.

Chambre Le Cabanon : Située dans la dépendance face à la piscine, cette chambre familiale jouxte la salle à manger commune d'été. Elle peut accueillir 4 personnes dont 2 en lits superposés.





Infos sur l'établissement



Communs

A proximité propriétaire
Dans maison
Entrée indépendante
Jardin commun



Activités

Ping-pong, pétanque, jeux de société, lecture à votre disposition.

Table d'hôtes



Restauration

Sur réservation uniquement mardi et jeudi.
Autres jours suivant disponibilités.
Juillet et août à partir de 4 personnes.



Réseaux

Accès Internet

Gratuit par ADSL (flux en fonction de l'opérateur et dans certaines parties de la maison car débit assez faible)



Stationnement

Parking

Parking privé sur la propriété



Services

Location de draps et/ou de linge
Nettoyage / ménage

Location serviette pour la piscine 5 €/jour



Extérieurs

Piscine partagée
Etang de pêche
Plan d'eau

Piscine 12 x 6 m avec nage à contre courant.
Location d'un aquabike sur demande
Etang sur place et pêche à volonté





Chambre Manet (au RDC)



Chambre



2

personnes



1

chambre



23

m²

Au rez de chaussée de maison à étage face à l'étang, avec vue sur 2 plans d'eau, la chambre Manet aux boiseries tons pêche et vert est accessible aux personnes handicapées ou à mobilité réduite (agrément A.P.F.)

<i>Chambres</i>	Chambre(s): 1 Lit(s): 1	dont PMR : 1 dont lit(s) 1 pers.: 0 dont lit(s) 2 pers.: 1
<i>Salle de bains / Salle d'eau</i>	1 lit 160 x 200 Salle de bains avec douche Sèche cheveux	Chambre climatisée - Plateau de courtoisie Salle de bains privée Sèche serviettes
<i>WC</i>	Salle(s) de bains (avec baignoire): 1 portes 93 cm Gel douche/Shampooing bio - Sèche-cheveux	
<i>Cuisine</i>	WC: 1 WC privés	
<i>Autres pièces</i>	Salon Terrasse	Séjour
<i>Media</i>	Wifi	
<i>Autres équipements</i>	Chauffage Climatisation	
<i>Exterieur</i>	Salon de jardin	Terrain non clos
<i>Divers</i>		





Chambre Vivaldi (à l'étage)



Chambre



2

personnes
(Maxi: 2 pers.)



1

chambre



21

m2



A l'étage de la maison, la chambre "Vivaldi" offre un grand volume avec vue sur le plan d'eau et la piscine. Déclinée dans les tons jaune et vert, elle est décorée de meubles anciens de famille teints en bleu et jaune. Une note de gaieté mêlée d'insouciance flottent dans cette chambre.

<i>Chambres</i>	Chambre(s): 1 Lit(s): 1	dont lit(s) 1 pers.: 0 dont lit(s) 2 pers.: 1
	1 lit 160 x 200 Chambre climatisée - Plateau de courtoisie	
<i>Salle de bains / Salle d'eau</i>	Salle de bains avec baignoire Sèche cheveux	Salle de bains privée Sèche serviettes
	Salle(s) de bains (avec baignoire): 1 Gel douche/Shampooing bio - Sèche-cheveux	
<i>WC</i>	WC: 1 WC indépendants	WC privés
<i>Cuisine</i>		
<i>Autres pièces</i>		
<i>Media</i>	Wifi	
<i>Autres équipements</i>		
<i>Chauffage / AC</i>	Chauffage Climatisation	
<i>Exterieur</i>	Barbecue	Salon de jardin





Chambre Lamartine (à l'étage)



Maison



3

personnes
(Maxi: 3 pers.)



2

chambres



23

m2



Chambre Lamartine

A l'étage de la maison, la chambre "Lamartine", au doux tons de beige et taupe propose une vue sur deux plans d'eau. Venez fêter une rencontre, un anniversaire ou tout simplement, réservez votre nuit de noce ! Un délicat parfum de romantisme embaume cette chambre.

<i>Chambres</i>	Chambre(s): 2	dont Suite: 1
	Lit(s): 2	dont lit(s) 1 pers.: 1
		dont lit(s) 2 pers.: 1
<i>Salle de bains / Salle d'eau</i>	1 lit 160 x 200 et 1 lit 80 x 190 chambre climatisée - Plateau de courtoisie	Salle de bains avec baignoire
	Salle de bains avec baignoire	Salle de bains privée
	Sèche cheveux	Sèche serviettes
<i>WC</i>	Salle(s) de bains (avec baignoire): 1	
	Gel douche/Shampooing bio - Sèche-cheveux	
	WC: 1	
	WC indépendants	WC privés
<i>Cuisine</i>		
<i>Autres pièces</i>	Salon	Séjour
	Terrasse	
<i>Media</i>	Wifi	
<i>Autres équipements</i>		
<i>Chauffage / AC</i>	Chauffage	
	Climatisation	





Maisonnette suite Camille Claudel - Formule Gîte



Chalet



4

personnes
(Maxi: 6 pers.)



2

chambres



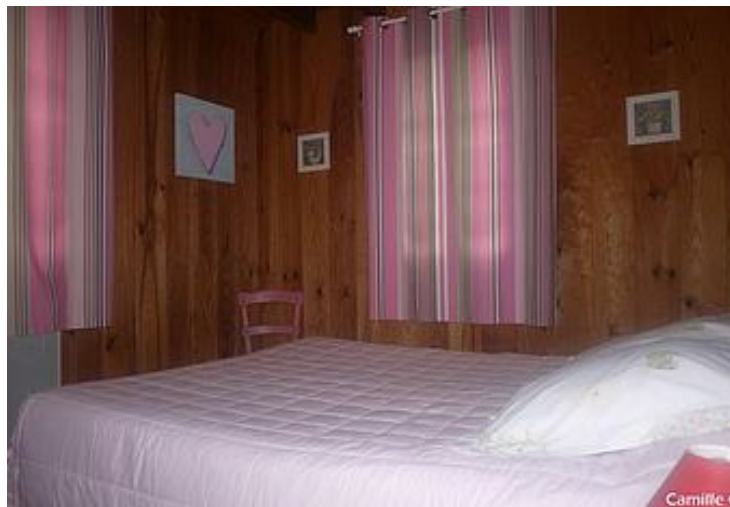
40

m2



Ancien atelier de tisserand, cette maisonnette de plain-pied indépendante de 40m2, peut accueillir de 2 à 6 personnes. Dès l'entrée, laissez-vous charmer par sa douce atmosphère, et vous serez séduits par son confort et sa décoration raffinée. Un havre de tranquillité pour ce petit nid douillet.

<i>Chambres</i>	Chambre(s): 2 Lit(s): 4 Une grande chambre avec colombages avec 1 lit 160 x 200; un canapé-lit 130 x 190 et une petite chambre indépendante avec 2 lits 90 x 190	dont lit(s) 1 pers.: 2 dont lit(s) 2 pers.: 2
<i>Salle de bains / Salle d'eau</i>	Salle de bains avec baignoire Sèche cheveux	Salle de bains privée Sèche serviettes
<i>WC</i>	Salle(s) de bains (avec baignoire): 1 Gel douche/Shampoing bio - Sèche-cheveux	
<i>Cuisine</i>	WC: 1 WC privés W.-C. dans la salle de bain Coin cuisine à disposition (chambre d'hôtes) Four à micro ondes	Réfrigérateur
<i>Autres pièces Media</i>	Wifi	
<i>Autres équipements</i>	Lave linge privé	
<i>Chauffage / AC</i>	Chauffage	







Le Cabanon - Formule Gîte



Située dans la dépendance "le cabanon" face à la piscine, cette chambre familiale jouxte la salle à manger commune d'été. Elle peut accueillir 4 personnes dont 2 en lits superposés

<i>Chambres</i>	Chambre(s): 1 Lit(s): 3	dont lit(s) 1 pers.: 2 dont lit(s) 2 pers.: 1
<i>Salle de bains / Salle d'eau</i>	1 lit 160 x 200 et 2 lits superposés 90 x 190 Salle de bains avec douche Sèche serviettes	Chambre climatisée. Sèche cheveux
<i>WC</i>	Salle(s) de bains (avec baignoire): 1 Lavabo dans la chambre Gel douche/Shampoing bio - Sèche-cheveux	WC indépendants WC privés
<i>Cuisine</i>	Coin cuisine à disposition (chambre d'hôtes)	
<i>Autres pièces</i>	Wifi	
<i>Media</i>	Wifi	
<i>Autres équipements</i>	Chauffage Climatisation	
<i>Chauffage / AC</i>	Chauffage Climatisation	
<i>Exterieur</i>	Barbecue Terrain non clos	Salon de jardin Abri pour vélo ou VTT
<i>Divers</i>		



A savoir : conditions de la location

<i>Arrivée</i>	à partir de 16 h
<i>Départ</i>	avant 11 h
<i>Langue(s) parlée(s)</i>	
<i>Annulation/Prépaiement/Dépot de garantie</i>	Acompte 30 % à la réservation avec un minimum d'une nuitée.
<i>Moyens de paiement</i>	Virements
<i>Petit déjeuner</i>	offert
<i>Ménage</i>	En location meublé de tourisme un supplément de 50 € sera demandé à la fin du séjour
<i>Draps et Linge de maison</i>	Draps et/ou linge compris sauf drap de bain pour la piscine
<i>Enfants et lits d'appoints</i>	Lit bébé sur demande prêt d'un lit parapluie 10 € pour la durée du séjour.
<i>Animaux domestiques</i>	Les animaux sont admis. Nous acceptons, sur demande et après accord de la Direction seulement), les petits chiens de moins de 10 kg. Le tarif journalier est de 10 €/jour, dans certaines chambres uniquement (étage exclus).

Tarifs (au 18/03/26)

La Méniguère

n°1 : **Chambre Manet (au RDC)** : Tarif standard 2 personnes petit déjeuner inclus - Possibilité 1 lit d'appoint + 30 €/jour - 2 nuits minimum du 11 juillet au 31 août. Urgence, nous consulter. n°2 : **Chambre Vivaldi (à l'étage)** : Tarif standard 2 personnes - Possibilité 1 lit d'appoint + 30 €/jour- 2 nuits minimum du 1er au 3 mai, du 8 au 10 mai, du 29 au 31 mai, du 11 juillet au 31 août. Urgence, nous consulter. n°3 : **Chambre Lamartine (à l'étage)** : Tarif standard 3 personnes sans possibilité d'ajouter un lit d'appoint -2 nuits minimum du 11 juillet au 31 août. Urgence, nous consulter. n°4 : **Maisonnette suite Camille Claudel - Formule Gîte** : Tarif standard 4 personnes - Supplément 80 €/personne la semaine maximum 2 personnes - Caution 500 €. + Draps et serviettes de toilette fournis (lits faits à votre arrivée !) - Ménage fin de séjour 60 € n°5 : **Le Cabanon - Formule Gîte** : Tarif standard 4 personnes. Caution 500 €. - Draps et serviettes fournis (lits faits à votre arrivée !) - Ménage fin de séjour 60 €

Tarifs en €:	Tarif 1 nuit en semaine (L, M, M, J, D)					Tarif 1 nuit en weekend (V ou S)					Tarif 2 nuits weekend (V+S)					Tarif 7 nuits semaine					
Unité de location	n°1	n°2	n°3	n°4	n°5	n°1	n°2	n°3	n°4	n°5	n°1	n°2	n°3	n°4	n°5	n°1	n°2	n°3	n°4	n°5	
du 02/01/2026 au 02/04/2026	109€	119€	129€	180€		119€	129€	135€	195€		210€	220€	250€	350€							
du 03/04/2026 au 06/04/2026	119€	129€	139€	189€		119€	129€	139€	205€		220€	239€	270€	370€							
du 07/04/2026 au 30/04/2026	109€	119€	129€	180€		119€	129€	135€	205€	180€	220€	235€	270€	370€	320€					980€	980€
du 01/05/2026 au 23/07/2026	119€	119€	135€	190€	160€	119€	129€	135€												980€	980€
du 24/07/2026 au 28/08/2026	129€	129€	139€	190€	190€															1200€	1200€
du 29/08/2026 au 01/10/2026	119€	129€	139€	180€	180€															950€	950€
du 02/10/2026 au 23/12/2026	109€	119€	139€	180€																750€	

